



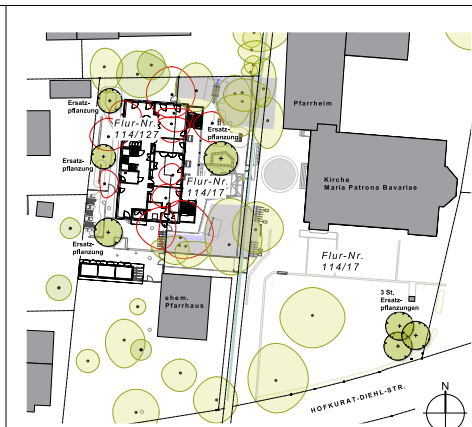
### GEHÖLZLISTE mit fortlaufender Nummerierung

Nr.	botanische Bezeichnung	deutsche Bezeichnung	Stammumfang (in cm)	Durchm. Höhe (in m)	Durchm. Krone (in m)	geschützt nach BaumstV.	zur Fällung vorgesehen	Erst-ersatzpflanzung	Hinweise
01	<i>Alnus glutinosa</i>	Rothleiche	127	13,5	9,0	X			
02	<i>Picea abies</i>	Gewöhnliche Fichte	144	13,5	11,0	X			Kronenschaden (oben gekappt)
03	<i>Picea abies</i>	Gewöhnliche Fichte	96	10,0	8,0				Kronenschaden (oben gekappt)
04	<i>Alnus glutinosa</i>	Rothleiche	174, 37	16,0	11,0	X	X	X (SU/20)	Erbewuchs
05	<i>Betula pendula</i>	Hängebirke	128	14,0	10,5	X	X	X (SU/20)	
06	<i>Acer pseudoplatanus</i>	Bergahorn	37	10,0	3,5				
07	<i>Corylus avellana</i>	Hasel	50, 54, 33	9,0	10,0	X			
08	<i>Carpinus betulus</i>	Hainbuche	133	14,0	10,0	X			
09	<i>Carpinus betulus</i>	Hainbuche	121	7,0	10,5	X			
10	<i>Carpinus betulus</i>	Hainbuche	125	11,0	8,5	X			
11	<i>Acer pseudoplatanus</i>	Bergahorn	167	17,0	11,0	X			
12	<i>Sambucus nigra</i>	Schwarzer Holunder	70, 42, 32	8,0	6,5	(Obst)	X		
13	<i>Alnus glutinosa</i>	Rothleiche	84	10,0	7,5	X	X	X (SU/16)	starker Erdbewuchs, nicht vital
14	<i>Ostrya carpinifolia</i>	Kopfbuche	* n.m.	8,0	7,5	X	X	X (SU/16)	starker Erdbewuchs, nicht vital
15	<i>Nikke</i>	Apfel	82	6,5	6,5	(Obst)	X		stark verregnet
16	<i>Nikke</i>	Apfel	104	8,0	8,0	(Obst)	X		
17	<i>Nikke</i>	Apfel	84	6,5	6,5	(Obst)	X		
18	<i>Sambucus nigra</i>	Schwarzer Holunder	91	6,0	5,0	(Obst)	X		starker Erdbewuchs, nicht vital
19	<i>Cotoneaster monspeliensis</i>	Eibei	52, 42	5,0	6,0	X	X	X (SU/16)	starker Erdbewuchs, nahezu abgestorben
20	<i>Thuja plicata</i>	Rosen-Laurenbäumchen	107	8,0	4,5	X			
21	<i>Fraxinus excelsior</i>	Gen. Esche	128	15,5	9,0	X	X	X (SU/20)	
22	<i>Carpinus betulus</i>	Hainbuche	138, 94, 67, 45	15,0	12,0	X	X	X (SU/20)	
23	<i>Carpinus betulus</i>	Hainbuche	107	15,0	8,0	X			
24	<i>Carpinus betulus</i>	Hainbuche	85, 40, 44, 42	16,0	8,0	X			
25	<i>Fagus sylvatica</i>	Buche	202	16,0	16,5	X			
26	<i>Acer pseudoplatanus</i>	Bergahorn	154	16,0	11,0	X			
27	<i>Abies alba</i>	Tanne	116	17,0	5,5	X			
28	<i>Magnolia xoultonii</i>	Tulpen-Magnolie	109	7,0	3,5	X			
29	<i>Prunus serotina</i>	Zwerg-Kirsche	79, 69, 59	7,5	10,5	X			Kronenschaden (oben gekappt)
30	<i>Sorbus torminalis</i>	Eibene	36	6,0	5,0	X			Stammwunden, Faulhöhl., nicht vital
31	<i>Taxus baccata</i>	Common Elm	87, 96	8,0	4,5	X			
32	<i>Prunus avium</i>	Vogel-Kirsche	82	8,0	7,5	X			
33	<i>Robinia pseudoacacia</i>	Robinie	144	13,5	10,0	X			
34	<i>Fraxinus excelsior</i>	Gen. Esche	102	10,0	10,0	X			
35	<i>Tilia cordata</i>	Winter-Linde	189	16,0	15,0	X			
36	<i>Tilia cordata</i>	Winter-Linde	238	16,0	16,0	X			

**HINWEISE:**  
 \* n, m, nicht messbar da nicht zugänglich  
 Angaben zum Kronenschaden sind Gehölznummer, genaue Kronenmessung & Planungsart.  
 kursiv=Art. Gehölz zu fällen und nach Baumschutzordnung. STU = oben (stammnahe Bäume) geschützt  
 STU = oben (Bäume der Stammmitte, mehrstammige Gehölz) geschützt  
 STU = oben (unter der Krone, mehrstammige Gehölz) geschützt  
 ausgenommen aus Baumschutzverordnung: Obstgehölze, Heidesträucher

### LEGENDE

- A. VEGETATION**
- 01 Laubgehölz Bestand mit Nummer, Angabe zu Wuchsgrößen siehe Gehölzliste
  - 02 Nadelgehölz Bestand mit Nummer, Angabe zu Wuchsgrößen siehe Gehölzliste
  - 03 Gehölz Bestand mit Nummer, zur Fällung vorgesehen, Angabe zu Wuchsgrößen siehe Gehölzliste
  - Beumschutzfläche: umgrenzt mit ortsfestem Beumschutzzaun aus Holz, H: 2,0m
- B. GEBÄUDE / BELÄGE**
- Gebäude / Befestigte Fläche Bestand, Abruch
  - Befestigte Fläche, Bestand
  - befestigte Fläche, Planung
- C. SPARTEN**
- Schmutzwasser, Bestand / Schmutzwasser, Planung
  - Trinkwasser, Bestand / Trinkwasser, Planung
- D. SONSTIGES**
- Flurstücksgrenze
  - Flurstücknummer 106/13
  - Geltungsbereich Vorhaben- und Erschließungsplan



### LAGEPLAN ERSATZPFLANZUNGEN M 1:500

Neupflanzung 7 St. standortgerechte Bäume auf Flur-Nr. 114/127 und 114/17  
 Pflanzqualität: 5 St. Laubbäume, STU 20-25 cm  
 2 St. Laubbäume, STU 18-20 cm  
 (Arterliste siehe Freiflächengestaltungsplan)

..... FERTIGUNG	VORHABEN- UND ERSCHLIESSUNGSPLAN	
ORT DES BAUVORHABENS	FLUR-NR. 114/17 UND 114/127 HOFKURAT-DIEHL-STR., 85 764 OBERSCHLEISSHEIM	± 0,00 m = 482,10 m ü NNH
BEZEICHNUNG DES BAUVORHABENS	KINDERGARTEN MARIA PATRONA BAVARIAE	
ANTRAGSTELLER	KATHOLISCHE PFARRKIRCHENSTIFTUNG MARIA PATRONA BAVARIAEA	
PLANNHALT	BAUMBESTANDSPLAN	
LANDSCHAFTS-ARCHITEKT	GRÜNWERK LANDSCHAFTSARCHITEKTEN ELLMASEN 13a 85343 BAD ABLING	
BEHÖRDEN-VERMERKE		
PLANNHALT / DATUM / MASSTAB	BAUMBESTANDSPLAN M 1:200	27.01.2025