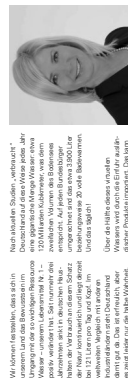


Weltweiter Wasserverbrauch: Erst der zweite Blick enthüllt die ganze Wahrheit



Ulrike Schulz M.A.
Stammzellen

Nach über 60 Jahren, die in den 1950er Jahren mit dem ersten Wasserwerk in der Schweiz begann, hat sich das Bewusstsein für die Bedeutung von Wasser in unserem Leben verändert. Heute wissen wir, dass Wasser ein wertvolles Gut ist, das nicht nur für den menschlichen Konsum, sondern auch für die Umwelt und die Wirtschaft von entscheidender Bedeutung ist.

Die Wasserwirtschaft hat sich in den letzten Jahrzehnten stark verändert. Durch die Einführung von neuen Technologien und die Verbesserung der Infrastruktur sind die Wasserversorgungsnetze heute effizienter und nachhaltiger. Dennoch bleibt die Herausforderung bestehen, den steigenden Anforderungen an Wasser gerecht zu werden, insbesondere in Zeiten des Klimawandels und der zunehmenden Bevölkerungszahl.

Die Wasserwirtschaft hat sich in den letzten Jahrzehnten stark verändert. Durch die Einführung von neuen Technologien und die Verbesserung der Infrastruktur sind die Wasserversorgungsnetze heute effizienter und nachhaltiger. Dennoch bleibt die Herausforderung bestehen, den steigenden Anforderungen an Wasser gerecht zu werden, insbesondere in Zeiten des Klimawandels und der zunehmenden Bevölkerungszahl.

Man sieht nur, was man weiß. (Goethe)



Wom Doppelcharakter unseres Wasserversorgungsnetzes

Wasser ist unser wertvollstes Gut. Es ist die Grundlage für unser Leben und die Wirtschaft. Doch die Herausforderung besteht darin, es sauber und in ausreichender Menge zu beschaffen. Die Wasserwirtschaft hat sich in den letzten Jahrzehnten stark verändert. Durch die Einführung von neuen Technologien und die Verbesserung der Infrastruktur sind die Wasserversorgungsnetze heute effizienter und nachhaltiger. Dennoch bleibt die Herausforderung bestehen, den steigenden Anforderungen an Wasser gerecht zu werden, insbesondere in Zeiten des Klimawandels und der zunehmenden Bevölkerungszahl.

Die Wasserwirtschaft hat sich in den letzten Jahrzehnten stark verändert. Durch die Einführung von neuen Technologien und die Verbesserung der Infrastruktur sind die Wasserversorgungsnetze heute effizienter und nachhaltiger. Dennoch bleibt die Herausforderung bestehen, den steigenden Anforderungen an Wasser gerecht zu werden, insbesondere in Zeiten des Klimawandels und der zunehmenden Bevölkerungszahl.

Die Wasserwirtschaft hat sich in den letzten Jahrzehnten stark verändert. Durch die Einführung von neuen Technologien und die Verbesserung der Infrastruktur sind die Wasserversorgungsnetze heute effizienter und nachhaltiger. Dennoch bleibt die Herausforderung bestehen, den steigenden Anforderungen an Wasser gerecht zu werden, insbesondere in Zeiten des Klimawandels und der zunehmenden Bevölkerungszahl.



Man sieht nur, was man weiß. (Goethe)

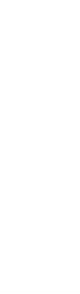


Wom Doppelcharakter unseres Wasserversorgungsnetzes

Wasser ist unser wertvollstes Gut. Es ist die Grundlage für unser Leben und die Wirtschaft. Doch die Herausforderung besteht darin, es sauber und in ausreichender Menge zu beschaffen. Die Wasserwirtschaft hat sich in den letzten Jahrzehnten stark verändert. Durch die Einführung von neuen Technologien und die Verbesserung der Infrastruktur sind die Wasserversorgungsnetze heute effizienter und nachhaltiger. Dennoch bleibt die Herausforderung bestehen, den steigenden Anforderungen an Wasser gerecht zu werden, insbesondere in Zeiten des Klimawandels und der zunehmenden Bevölkerungszahl.

Die Wasserwirtschaft hat sich in den letzten Jahrzehnten stark verändert. Durch die Einführung von neuen Technologien und die Verbesserung der Infrastruktur sind die Wasserversorgungsnetze heute effizienter und nachhaltiger. Dennoch bleibt die Herausforderung bestehen, den steigenden Anforderungen an Wasser gerecht zu werden, insbesondere in Zeiten des Klimawandels und der zunehmenden Bevölkerungszahl.

Die Wasserwirtschaft hat sich in den letzten Jahrzehnten stark verändert. Durch die Einführung von neuen Technologien und die Verbesserung der Infrastruktur sind die Wasserversorgungsnetze heute effizienter und nachhaltiger. Dennoch bleibt die Herausforderung bestehen, den steigenden Anforderungen an Wasser gerecht zu werden, insbesondere in Zeiten des Klimawandels und der zunehmenden Bevölkerungszahl.



Tomate ist nicht gleich Tomate

Es gibt ein reichhaltiges Lebensmittel, das es dabei schafft, über 1000 Liter virtuelles Wasser zu verbrauchen, und ein anderes, das nur 10 Liter braucht. Das ist die Tomate. Doch was hat das mit dem virtuellen Wasser zu tun? Und wie wird das virtuelle Wasser in die Tomate transportiert?

1. Virtuelles Wasser ist das Wasser, das in der Produktion eines Produkts verbraucht wird, aber nicht direkt als solches in das Produkt fließt. Es wird durch die Produktion von Rohstoffen und die Herstellung des Produkts selbst verbraucht.

2. Virtuelles Wasser ist das Wasser, das in der Produktion eines Produkts verbraucht wird, aber nicht direkt als solches in das Produkt fließt. Es wird durch die Produktion von Rohstoffen und die Herstellung des Produkts selbst verbraucht.

3. Virtuelles Wasser ist das Wasser, das in der Produktion eines Produkts verbraucht wird, aber nicht direkt als solches in das Produkt fließt. Es wird durch die Produktion von Rohstoffen und die Herstellung des Produkts selbst verbraucht.

4. Virtuelles Wasser ist das Wasser, das in der Produktion eines Produkts verbraucht wird, aber nicht direkt als solches in das Produkt fließt. Es wird durch die Produktion von Rohstoffen und die Herstellung des Produkts selbst verbraucht.

5. Virtuelles Wasser ist das Wasser, das in der Produktion eines Produkts verbraucht wird, aber nicht direkt als solches in das Produkt fließt. Es wird durch die Produktion von Rohstoffen und die Herstellung des Produkts selbst verbraucht.

6. Virtuelles Wasser ist das Wasser, das in der Produktion eines Produkts verbraucht wird, aber nicht direkt als solches in das Produkt fließt. Es wird durch die Produktion von Rohstoffen und die Herstellung des Produkts selbst verbraucht.

7. Virtuelles Wasser ist das Wasser, das in der Produktion eines Produkts verbraucht wird, aber nicht direkt als solches in das Produkt fließt. Es wird durch die Produktion von Rohstoffen und die Herstellung des Produkts selbst verbraucht.

8. Virtuelles Wasser ist das Wasser, das in der Produktion eines Produkts verbraucht wird, aber nicht direkt als solches in das Produkt fließt. Es wird durch die Produktion von Rohstoffen und die Herstellung des Produkts selbst verbraucht.

9. Virtuelles Wasser ist das Wasser, das in der Produktion eines Produkts verbraucht wird, aber nicht direkt als solches in das Produkt fließt. Es wird durch die Produktion von Rohstoffen und die Herstellung des Produkts selbst verbraucht.

10. Virtuelles Wasser ist das Wasser, das in der Produktion eines Produkts verbraucht wird, aber nicht direkt als solches in das Produkt fließt. Es wird durch die Produktion von Rohstoffen und die Herstellung des Produkts selbst verbraucht.

Beispiel 1 Seite 9
Beispiel 2 Seite 10
Beispiel 3 Seite 11
Beispiel 4 Seite 12
Beispiel 5 Seite 13
Beispiel 6 Seite 14
Beispiel 7 Seite 15
Beispiel 8 Seite 16
Beispiel 9 Seite 17
Beispiel 10 Seite 18



Beispiel 1 Vielecks Problem 8.2000 18.3000 15.6000 Tagesverminderter 2681

China, das es sein Wasser nicht auf eine nennenswerte Menge begrenzen will, ist ein Nachbarland für die USA, Mexiko, Kanada und die USA. Die USA, Mexiko, Kanada und die USA sind die einzigen Länder, die Wasser aus dem Colorado River ableiten können. Die USA, Mexiko, Kanada und die USA sind die einzigen Länder, die Wasser aus dem Colorado River ableiten können.



Wassern Menschen und Tee trinken

Der Anbau von Tee ist nicht nur ein Hobby, sondern eine wichtige Industrie. In China, Indien, Sri Lanka, Kenia, Japan und Südafrika wird Tee angebaut. Die Produktion von Tee ist eine wichtige Industrie in vielen Ländern.



Beispiel 2 Baumwolle – Überfluss im Kleiderschrank

Ursprünglich, aber wurde für die Herstellung von Jeans, T-Shirts, Handtüchern und anderen Textilien genutzt. Die Produktion von Baumwolle ist eine wichtige Industrie in vielen Ländern.



Was ist Gefahr Herbige Küler

Immer mehr Kleiderstücke werden aus synthetischen Materialien hergestellt. Dies hat zu einer Überflutung des Marktes mit billigen, aber oft minderwertigen Kleidungsstücken geführt.



Papier ist geduldig – und durstig



Wasser bedarf wird bei der Papierherstellung in Deutschland auf 100 Liter pro Tonne Papier im Vergleich eine Wert von 100 bis 150 Liter pro Tonne Papier im Jahr 2014 – insgesamt beträgt dies 1,2 Milliarden Liter Wasser pro Jahr. Das ist ein Wert, der sich in den letzten Jahren nicht nur durch die steigende Produktion von Papier, sondern auch durch die steigende Nachfrage nach Papier für die Produktion von Papier aus Holz zu erklären lässt. Die Holzindustrie ist ein wichtiger Wirtschaftszweig in Deutschland, der für die Produktion von Papier aus Holz verantwortlich ist. Die Holzindustrie ist ein wichtiger Wirtschaftszweig in Deutschland, der für die Produktion von Papier aus Holz verantwortlich ist.

Die Holzindustrie ist ein wichtiger Wirtschaftszweig in Deutschland, der für die Produktion von Papier aus Holz verantwortlich ist. Die Holzindustrie ist ein wichtiger Wirtschaftszweig in Deutschland, der für die Produktion von Papier aus Holz verantwortlich ist. Die Holzindustrie ist ein wichtiger Wirtschaftszweig in Deutschland, der für die Produktion von Papier aus Holz verantwortlich ist.

Virtuelles Wasser in 1kg normalem Papier	2.000l
1kg Bier	20l
1kg Weizen	32l

Weniger wäre mehr beim Fleischverzehr

Drück auf die Landwirtschaft, Druck auf die Fleischproduktion. Die Fleischproduktion ist ein wichtiger Wirtschaftszweig in Deutschland, der für die Produktion von Fleisch verantwortlich ist. Die Fleischproduktion ist ein wichtiger Wirtschaftszweig in Deutschland, der für die Produktion von Fleisch verantwortlich ist.

Die Fleischproduktion ist ein wichtiger Wirtschaftszweig in Deutschland, der für die Produktion von Fleisch verantwortlich ist. Die Fleischproduktion ist ein wichtiger Wirtschaftszweig in Deutschland, der für die Produktion von Fleisch verantwortlich ist. Die Fleischproduktion ist ein wichtiger Wirtschaftszweig in Deutschland, der für die Produktion von Fleisch verantwortlich ist.

Die Fleischproduktion ist ein wichtiger Wirtschaftszweig in Deutschland, der für die Produktion von Fleisch verantwortlich ist. Die Fleischproduktion ist ein wichtiger Wirtschaftszweig in Deutschland, der für die Produktion von Fleisch verantwortlich ist. Die Fleischproduktion ist ein wichtiger Wirtschaftszweig in Deutschland, der für die Produktion von Fleisch verantwortlich ist.



Schlachtkörper und Fleisch. Die Fleischproduktion ist ein wichtiger Wirtschaftszweig in Deutschland, der für die Produktion von Fleisch verantwortlich ist. Die Fleischproduktion ist ein wichtiger Wirtschaftszweig in Deutschland, der für die Produktion von Fleisch verantwortlich ist.

Die Fleischproduktion ist ein wichtiger Wirtschaftszweig in Deutschland, der für die Produktion von Fleisch verantwortlich ist. Die Fleischproduktion ist ein wichtiger Wirtschaftszweig in Deutschland, der für die Produktion von Fleisch verantwortlich ist. Die Fleischproduktion ist ein wichtiger Wirtschaftszweig in Deutschland, der für die Produktion von Fleisch verantwortlich ist.

Die Fleischproduktion ist ein wichtiger Wirtschaftszweig in Deutschland, der für die Produktion von Fleisch verantwortlich ist. Die Fleischproduktion ist ein wichtiger Wirtschaftszweig in Deutschland, der für die Produktion von Fleisch verantwortlich ist. Die Fleischproduktion ist ein wichtiger Wirtschaftszweig in Deutschland, der für die Produktion von Fleisch verantwortlich ist.

Hoher Lebensstandard als Wassermagnet



Mensch und Tier als Nachhaltigkeitskriterien
 Siegel weltweit als wertvolles Produkt für die Tierhalterinnen und -erzeuger. Um die Inzucht zu vermeiden, werden die Tiere in kleinen Gruppen gehalten. Die weiblichen Tiere werden für die Mast verwendet, während die männlichen Tiere für die Fleischproduktion verwendet werden.

Weltweit	145.400l
USA	6.000l
China	4.300l
Indien	3.300l
Brasilien	5.600l
Thailand	3.200l



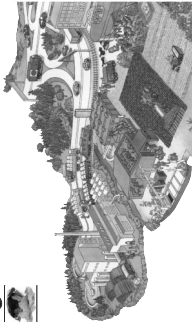
Wasser für die Industrie
 Die Industrie ist ein großer Wasserverbraucher. In der Industrie wird Wasser für die Kühlung, die Reinigung und die Produktion verwendet. Die Industrie ist ein wichtiger Sektor für die Wirtschaft und die Beschäftigung. Die Industrie ist ein wichtiger Sektor für die Wirtschaft und die Beschäftigung.

Weltweit	2.400l
USA	1.000l
China	671l
Indien	185l



Wasser für die Industrie
 Die Industrie ist ein großer Wasserverbraucher. In der Industrie wird Wasser für die Kühlung, die Reinigung und die Produktion verwendet. Die Industrie ist ein wichtiger Sektor für die Wirtschaft und die Beschäftigung. Die Industrie ist ein wichtiger Sektor für die Wirtschaft und die Beschäftigung.

Weltweit	2.400l
USA	1.000l
China	671l
Indien	185l



Die Suche nach Wegen aus der Sackgasse



Wasser ist ein kostbares und daher knappes Gut. In den USA wird Wasser für gewöhnlich über ein zentrales System von Wasserleitungen verteilt. In den letzten Jahren ist die Nachfrage nach Wasser in vielen Regionen der USA stark gestiegen, was zu einer Wasserknappheit in einigen Gebieten geführt hat. Die Suche nach nachhaltigen Wasserlösungen ist daher ein wichtiges Thema.

Die Suche nach nachhaltigen Wasserlösungen ist ein wichtiges Thema. In den USA wird Wasser für gewöhnlich über ein zentrales System von Wasserleitungen verteilt. In den letzten Jahren ist die Nachfrage nach Wasser in vielen Regionen der USA stark gestiegen, was zu einer Wasserknappheit in einigen Gebieten geführt hat. Die Suche nach nachhaltigen Wasserlösungen ist daher ein wichtiges Thema.

Die Suche nach nachhaltigen Wasserlösungen ist ein wichtiges Thema. In den USA wird Wasser für gewöhnlich über ein zentrales System von Wasserleitungen verteilt. In den letzten Jahren ist die Nachfrage nach Wasser in vielen Regionen der USA stark gestiegen, was zu einer Wasserknappheit in einigen Gebieten geführt hat. Die Suche nach nachhaltigen Wasserlösungen ist daher ein wichtiges Thema.

Land	Einwohner	Wasser pro Kopf (l/Tag)	Wasser pro Kopf (l/Jahr)	Wasser pro Kopf (l/Tag)	Wasser pro Kopf (l/Jahr)
USA	300.000.000	100	36.500	100	36.500
Frankreich	65.000.000	100	36.500	100	36.500
Japan	125.000.000	100	36.500	100	36.500
Indien	1.100.000.000	100	36.500	100	36.500
China	1.300.000.000	100	36.500	100	36.500
Brasilien	200.000.000	100	36.500	100	36.500
Indonesien	240.000.000	100	36.500	100	36.500
USA (pro Kopf)		100	36.500	100	36.500
China (pro Kopf)		100	36.500	100	36.500
Indien (pro Kopf)		100	36.500	100	36.500
Japan (pro Kopf)		100	36.500	100	36.500
Frankreich (pro Kopf)		100	36.500	100	36.500
Brasilien (pro Kopf)		100	36.500	100	36.500
Indonesien (pro Kopf)		100	36.500	100	36.500

Die Herausforderung ist, wie wir Wasser effizienter nutzen können. Ein wesentlicher Faktor für den Wasserverbrauch ist die Industrie. In den USA wird Wasser für gewöhnlich über ein zentrales System von Wasserleitungen verteilt. In den letzten Jahren ist die Nachfrage nach Wasser in vielen Regionen der USA stark gestiegen, was zu einer Wasserknappheit in einigen Gebieten geführt hat. Die Suche nach nachhaltigen Wasserlösungen ist daher ein wichtiges Thema.

Die Herausforderung ist, wie wir Wasser effizienter nutzen können. Ein wesentlicher Faktor für den Wasserverbrauch ist die Industrie. In den USA wird Wasser für gewöhnlich über ein zentrales System von Wasserleitungen verteilt. In den letzten Jahren ist die Nachfrage nach Wasser in vielen Regionen der USA stark gestiegen, was zu einer Wasserknappheit in einigen Gebieten geführt hat. Die Suche nach nachhaltigen Wasserlösungen ist daher ein wichtiges Thema.

Land	Einwohner	Wasser pro Kopf (l/Tag)	Wasser pro Kopf (l/Jahr)	Wasser pro Kopf (l/Tag)	Wasser pro Kopf (l/Jahr)
USA	300.000.000	100	36.500	100	36.500
Frankreich	65.000.000	100	36.500	100	36.500
Japan	125.000.000	100	36.500	100	36.500
Indien	1.100.000.000	100	36.500	100	36.500
China	1.300.000.000	100	36.500	100	36.500
Brasilien	200.000.000	100	36.500	100	36.500
Indonesien	240.000.000	100	36.500	100	36.500
USA (pro Kopf)		100	36.500	100	36.500
China (pro Kopf)		100	36.500	100	36.500
Indien (pro Kopf)		100	36.500	100	36.500
Japan (pro Kopf)		100	36.500	100	36.500
Frankreich (pro Kopf)		100	36.500	100	36.500
Brasilien (pro Kopf)		100	36.500	100	36.500
Indonesien (pro Kopf)		100	36.500	100	36.500

Die Herausforderung ist, wie wir Wasser effizienter nutzen können. Ein wesentlicher Faktor für den Wasserverbrauch ist die Industrie. In den USA wird Wasser für gewöhnlich über ein zentrales System von Wasserleitungen verteilt. In den letzten Jahren ist die Nachfrage nach Wasser in vielen Regionen der USA stark gestiegen, was zu einer Wasserknappheit in einigen Gebieten geführt hat. Die Suche nach nachhaltigen Wasserlösungen ist daher ein wichtiges Thema.

Die Herausforderung ist, wie wir Wasser effizienter nutzen können. Ein wesentlicher Faktor für den Wasserverbrauch ist die Industrie. In den USA wird Wasser für gewöhnlich über ein zentrales System von Wasserleitungen verteilt. In den letzten Jahren ist die Nachfrage nach Wasser in vielen Regionen der USA stark gestiegen, was zu einer Wasserknappheit in einigen Gebieten geführt hat. Die Suche nach nachhaltigen Wasserlösungen ist daher ein wichtiges Thema.

Regionale Kreisläufe schließen



Regionale Kreisläufe schließen
Apoptose Protein in Nieren wie Verteilung von Blutzucker und Cholesterin...

Die Macht der Konsumtrenten nutzen

Die angestrebten Beiträge zum Klimawandel sind nicht nur durch die Produktion von Energie zu decken...

Bereit für neue Einsichten



Bereit für neue Einsichten
Nennenswerte Menge an Kunststoffen wird nicht recycelt, sondern in die Mülldeponie...

Nachhaltige Landwirtschaft



Nachhaltige Landwirtschaft
Aber eine nachhaltige Landwirtschaft ist nicht nur eine Frage der Produktion...

Die Macht der Konsumtrenten nutzen

Die angestrebten Beiträge zum Klimawandel sind nicht nur durch die Produktion von Energie zu decken...

Bereit für neue Einsichten



Bereit für neue Einsichten
Nennenswerte Menge an Kunststoffen wird nicht recycelt, sondern in die Mülldeponie...

Nachhaltige Landwirtschaft



Nachhaltige Landwirtschaft
Aber eine nachhaltige Landwirtschaft ist nicht nur eine Frage der Produktion...

Nachhaltig mit dem Wasser wirtschaften



Nachhaltig mit dem Wasser wirtschaften
Angewandte eine eigenem Wasserwirtschaften, um die Ressourcen zu sparen...



Die kleinen Zellen in der Nachhaltigkeit
Die Nachhaltigkeit in der Entwicklung ist ein zentraler Bestandteil...

Konzepte der sozialen und wirtschaftlichen Entwicklung
Konzepte der sozialen und wirtschaftlichen Entwicklung sind ein zentraler Bestandteil...

Das integrierte Wasserressourcen-Management

Das integrierte Wasserressourcen-Management
Das WRM ist ein Prozess, mit dem Wasserressourcen in einer integrierten Weise...

Wasser ist ein globales Erbe
Wasser ist ein globales Erbe, das für die Entwicklung und den Wohlstand aller Menschen...

Das WRM ist ein Prozess, mit dem Wasserressourcen in einer integrierten Weise
Das WRM ist ein Prozess, mit dem Wasserressourcen in einer integrierten Weise...

Wasser ist ein globales Erbe, das für die Entwicklung und den Wohlstand aller Menschen
Wasser ist ein globales Erbe, das für die Entwicklung und den Wohlstand aller Menschen...

Das WRM ist ein Prozess, mit dem Wasserressourcen in einer integrierten Weise
Das WRM ist ein Prozess, mit dem Wasserressourcen in einer integrierten Weise...

Wasser ist ein globales Erbe, das für die Entwicklung und den Wohlstand aller Menschen
Wasser ist ein globales Erbe, das für die Entwicklung und den Wohlstand aller Menschen...

Das WRM ist ein Prozess, mit dem Wasserressourcen in einer integrierten Weise
Das WRM ist ein Prozess, mit dem Wasserressourcen in einer integrierten Weise...

Wasser ist ein globales Erbe, das für die Entwicklung und den Wohlstand aller Menschen
Wasser ist ein globales Erbe, das für die Entwicklung und den Wohlstand aller Menschen...

Das WRM ist ein Prozess, mit dem Wasserressourcen in einer integrierten Weise
Das WRM ist ein Prozess, mit dem Wasserressourcen in einer integrierten Weise...

Wasser ist ein globales Erbe, das für die Entwicklung und den Wohlstand aller Menschen
Wasser ist ein globales Erbe, das für die Entwicklung und den Wohlstand aller Menschen...

Was sonst noch alles werden kann
Reinigt Lebensmittel von hier
 Sie werden die Heide...
 ...
Reinigt Lebensmittel von hier
 Sie werden die Heide...
 ...

Reinigt Lebensmittel von hier
 Sie werden die Heide...
 ...
Reinigt Lebensmittel von hier
 Sie werden die Heide...
 ...

Trinkwasser für Bayern
 Sie dürfen keine...
 ...
Trinkwasser für Bayern
 Sie dürfen keine...
 ...

Die Wasserschule in Bayern
 Welche...
 ...
Die Wasserschule in Bayern
 Welche...
 ...

Grundwasserentzüge in Bayern
 Ein wichtiger...
 ...
Grundwasserentzüge in Bayern
 Ein wichtiger...
 ...

Umweltbewusstheit
 Ein wichtiger...
 ...
Umweltbewusstheit
 Ein wichtiger...
 ...

Umweltbewusstheit
 Ein wichtiger...
 ...
Umweltbewusstheit
 Ein wichtiger...
 ...

Umweltbewusstheit
 Ein wichtiger...
 ...
Umweltbewusstheit
 Ein wichtiger...
 ...

Umweltbewusstheit
 Ein wichtiger...
 ...
Umweltbewusstheit
 Ein wichtiger...
 ...

Umweltbewusstheit
 Ein wichtiger...
 ...
Umweltbewusstheit
 Ein wichtiger...
 ...

Umweltbewusstheit
 Ein wichtiger...
 ...
Umweltbewusstheit
 Ein wichtiger...
 ...

Umweltbewusstheit
 Ein wichtiger...
 ...
Umweltbewusstheit
 Ein wichtiger...
 ...

